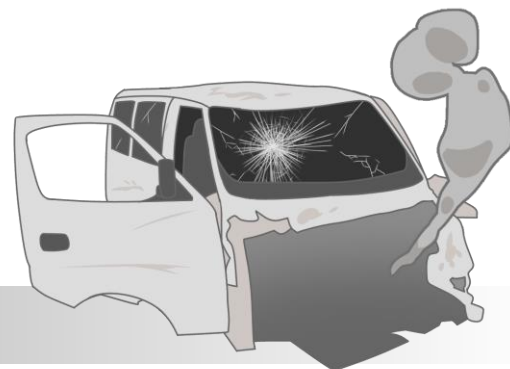


福祉車両の専門架装メーカー × 車載向け車いすのメーカー による新提案！

# 「安全・安心な車両送迎」

## ご存知でしょうか？

デイサービス等の車両送迎中、急停車や衝突事故等で  
車いす利用者の **死亡事故** が多発しています！



その原因として有力なのは・・・

- ⚠️ 日本で流通している車いすの多くが、**車に載せる事を想定していない**
- ⚠️ **車いすとシートベルトの「相性の悪さ」**による、「腹部圧迫」の可能性



車両送迎中の事故や危険性について、NHK「未来スイッチ」のホームページ内の、2020年1月22日、3月14日の記事で取り上げられています。是非ご覧ください！

そこで、ミクニライフ&オートが提案しているのは・・・

## 安全な車いす

×

## 安全な車いす固定

国際規格 (ISO7176-19) に準拠した  
「20G」対応車いす

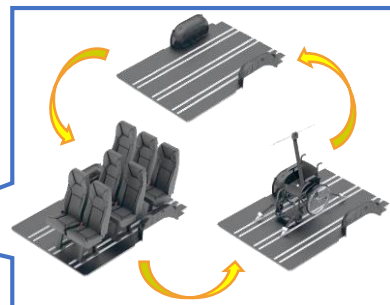
### RubiX<sup>2</sup>ルービクス2



SUNRISE MEDICAL. Breezy

車いすと車、そして乗員固定に関する国際規格※1  
及び、  
車両に関する国際認証基準※2に適合した**送迎車両**

#### 自由度の高いレイアウト



フロアにシートや車いす固定装置などの様々なオプションを着脱でき、  
シーンやニーズに合わせたフロアレイアウトへ、簡単操作で切替え可能。

#### 車いす固定装置



自動巻き取り式  
車いす固定装置



2点式  
シートベルト

※1：ISO10542（車における車いす及び乗員固定に関する国際規格）

※2：ECE M1/M2基準（シートやフロア等の自動車の安全性を定めた国際認証基準）

詳細 & パッケージご紹介は  
裏面へ

お客様に最適なお提案を致しますので、  
お気軽にお問合せ下さい

国際規格 (ISO7176-19) に準拠した  
**「20G」対応車いす**

**RubiX<sup>2</sup>ルービックス2**



※写真は安全安心パッケージの組み合わせイメージです。  
 カラーは実際のものとは異なる場合があります。

高耐久性かつ豊富な調整 & 設定が可能  
 プレミアムな車いす

主な特徴

- ① 安心・安全で丈夫な車いす
- ② 開閉着脱式の足台
- ③ 高さ調整機能付き跳ね上げ式の肘台
- ④ 車軸位置の調整が可能
- ⑤ 国際規格 (ISO7176-19) に準拠

ISO7176-19 とは …

衝突試験で規定されている加速度は20G※。欧州では標準的な基準とされていますが、現在日本で販売されている車いすの中には準拠していないものも多く見られます。

※目安例：時速 70km の車が約 0.1 秒で衝突停止した際にかかる負荷

前輪	後輪	全幅	座幅	前座高
6インチ	22インチ (ソリッド)	56/58 cm	38/40 cm	40 cm
重量 ※介助ブレーキ含む	折りたたみ幅	シート奥行	耐荷重	安全規格
約18 kg	33 cm	41 cm	125 kg	ISO7176-19

**RubiX<sup>2</sup>ルービックス2 安全安心パッケージ**



ルービックス2

国際規格 (ISO7176-19) に準拠した、「20G」対応車いす

+



ヘッドサポート

車いすへ乗車されるお客様の頭、首部の保護

+



車いす用クッション

姿勢保持と褥瘡予防を可能とする JAYイーージークッション

パッケージ特価 **199,900** 円 (税別)

ご相談・ご質問等  
 お気軽にお問合せ下さい!

株式会社 **ミクニライフ&オート**



サンライズメディカルジャパン株式会社

Tel : 0480-72-7221

〒349-1145 埼玉県加須市間口 456 番地 1

Web : <http://www.mikuni-la.co.jp/>

TEL:0480-31-6480 FAX:0480-31-6481

E-mail: [info@sunrisemedical.jp](mailto:info@sunrisemedical.jp)